

① あんず

9/12 時

ど ち ら が た が い ?

①



②



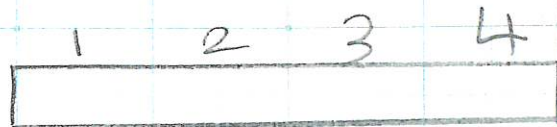
こたえ①のほうがたがはい

た が さ く ら べ

①



②



③



④



こたえ(③) → (②) → (①) → (④)

① あんずは"リ"まりました。😊

① あんず

100 9/12 時

①

$6 - 2 = 4$

②

$5 - 1 = 4$

③

$7 - 3 = 4$

④

$2 + 2 = 4$

⑤

$2 + 7 = 9$

⑥

$6 - 1 = 5$

⑦

$4 - 1 = 3$

⑧

$10 - 7 = 3$

⑨

$8 + 2 = 10$

⑩

$7 + 3 = 10$

① あんずは"リ"まりました。😊

9/3 たがさといいさん よくがんばりましたね。

かたかな

日付: 9/29(土)

ア	カ	サ	カ	ナ	ハマ	ヤ
イ	キ	シ	キ	ニ	ヒ	ユ
ウ	ク	ズ	ツ	ヌ	フ	ム
エ	ケ	セ	テ	ネ	ヘ	メ
オ	コ	ソ	ト	ノ	ホ	モ
ラ	リ					
ル						
レ						
ロ						

Diagram showing circled numbers and arrows:

- 20 (circled) with arrows pointing to 10 (circled) and 10 (circled)
- 6 (circled) with arrows pointing to 3 (circled) and 3 (circled)

9/30

かんは"リ"ました。 😊

さんすう

日付: 9/30(日)

10	5	2	15	12	12
10	6	2	16		
10	7	2	17	10	2
10	8	2	18	14	
10	9	2	19		
10	10	2	20	10	4

Diagram showing circled numbers and arrows:

- 20 (circled) with arrows pointing to 10 (circled) and 10 (circled)
- 14 (boxed) with arrows pointing to 10 (circled) and 4 (circled)
- 17 (boxed) with arrows pointing to 10 (circled) and 7 (circled)
- 19 (boxed) with arrows pointing to 10 (circled) and 9 (circled)
- 15 (boxed) with arrows pointing to 10 (circled) and 5 (circled)

かんは"リ"ました。 😊

めあて: かんじはまる

日付: 7/19

- ① 2L 4dL + 1L = 3L 4dL
- ② 3L 2dL - 2L = 1L 2dL
- ③ 4L 3dL + 5dL = 4L 8dL
- ④ 2L 7dL - 3dL = 2L 4dL
- ⑤ 2L 3dL + 4dL = 2L 7dL
- ⑥ 3L 5dL - 2L = 1L 5dL
- ⑦ 3L + 1L 7dL = 4L 7dL
- ⑧ 5L 8dL - 6dL = 5L 2dL
- ⑨ 7dL - 1L 8dL = 5L 1dL
- ⑩ 2L 7dL + 3L = 5L 7dL

★ 1時間 = 60分 ★ 80分 = 1時間

ふりがえり: かんじはまる

検安藤

はじめた時刻: 10:20 おえた時刻: 11:15

めあて: かんじはまる

日付: 7/19

- 70 + 40 = 110
- 720 - 20 = 700
- 150 - 70 = 80
- 360 - 60 = 300
- 1000 - 500 = 500
- 1000 - 200 = 800
- 700 + 20 = 720
- 800 + 200 = 1000

- あはまる < > = かんじはまる
- 412 > 379
- 500 > 503 - 3
- 623 < 625
- 670 < 300 + 400
- 130 - 50 < 90

- 10dL = 1L
- 1L = 1000ml
- 1L 3dL + 6L = 7L 3dL
- 5L 7dL - 4L = 1L 7dL
- 2L 4dL + 5dL = 2L 9dL
- 3L 8dL - 2dL = 3L 6dL

ふりがえり: かんじはまる

検安藤

はじめた時刻: 10:20 おえた時刻: 11:15

めあて: 3年生のふく習

はじめ! おわり!

- ① $1 \times 1 = 1$ ⑩ $2 \times 1 = 2$
- ② $3 \times 3 = 9$ ⑪ $6 \times 6 = 36$
- ③ $2 \times 9 = 18$ ⑫ $9 \times 2 = 18$
- ④ $4 \times 4 = 16$ ⑬ $5 \times 5 = 25$
- ⑤ $12 \times 0 = 0$ ⑭ $20 \times 0 = 0$
- ⑥ $15 \div 5 = 3$ ⑮ $15 \div 3 = 5$
- ⑦ $12 \div 3 = 4$ ⑯ $12 \div 4 = 3$
- ⑧ $54 \div 6 = 9$ ⑰ $54 \div 9 = 6$
- ⑨ $81 \div 9 = 9$ ⑱ $72 \div 8 = 9$

ふりかえり: できました。



答え合わせはしましたか?

めあて: 2年生のふく習

はじめ! おわり!

- ① $\begin{array}{r} 25 \\ + 32 \\ \hline 57 \end{array}$ ⑤ $\begin{array}{r} 40 \\ + 28 \\ \hline 68 \end{array}$
- ② $\begin{array}{r} 14 \\ + 22 \\ \hline 36 \end{array}$ ⑥ $\begin{array}{r} 22 \\ + 18 \\ \hline 40 \end{array}$
- ③ $\begin{array}{r} 23 \\ + 35 \\ \hline 58 \end{array}$ ⑦ $\begin{array}{r} 31 \\ + 24 \\ \hline 55 \end{array}$
- ④ $\begin{array}{r} 55 \\ + 11 \\ \hline 66 \end{array}$ ⑧ $\begin{array}{r} 45 \\ + 55 \\ \hline 100 \end{array}$

ふりかえり: ふく習でできました。



答え合わせはしましたか?

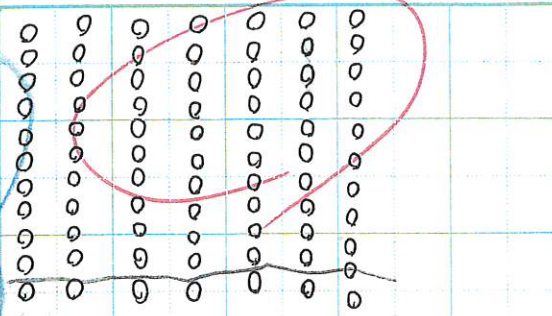
め 九九 がっ には ようび

1 九九を見なおそう

(1) 11×7 の答えをもとめよう。

自分の考えを \square に表し、~~数~~ **式** と答えを書きましよう。

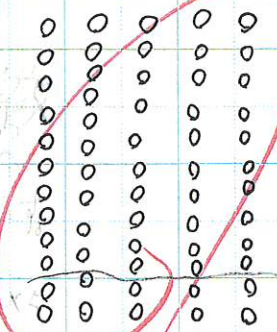
$10 \times 7 = 70$
 $1 \times 7 = 7$
 $70 + 7 = 77$



(2) もえさんとゆうじさんは、 12×5 の答えを次のような式を書いてもとめました。

もえ $10 \times 5 = 50$
 $2 \times 5 = 10$
 $50 + 10 = 60$

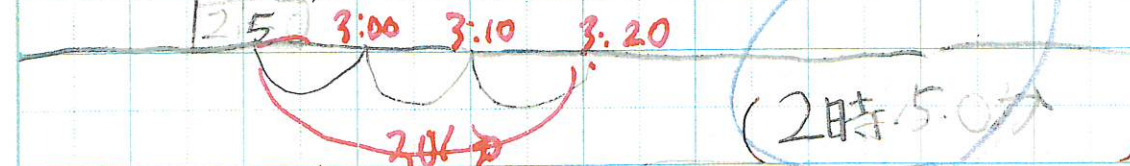
ゆうじ $9 \times 5 = 45$
 $3 \times 5 = 15$
 $45 + 15 = 60$



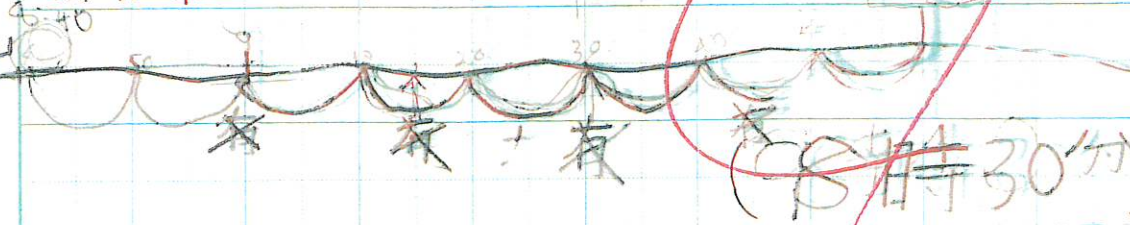
① もえさんの考えを、右の図に表しましよう。
 ② ゆうじさんの考えを、せつ明しましよう。

2 時<と時間>のもとめ方を考えよう

(1) ともさんの家からえきまで30分かかります。3時20分までにえきに着くためには、おそくとも何時何分までに家を出なければならいでしょうか。



(2) てつさんは、えき前から出るバスに1時間20分のかち、動物園に行こうとしています。バスは、朝7時ちょうどから、15分おきに出ています。10時までに動物園に着くためには、おそくとも何時何分のバスに乗ればよいでしょうか。



(3) 1分30秒は何秒ですか。また、180秒は何分ですか。

(90秒、3分)

(4) \square にあてはまる数を書きましよう。

① 150秒 = \square 分 \square 秒 ② 1分15秒 = \square 秒

3 同じ数ずつ分けるときの計算を考えよう。

(1) 次のわり算の答えをもとめるには、何のだんの九九を使えばよいでしょうか。また、答えをもとめましよう。

- ① $36 \div 4$ のだん
- ② $63 \div 7$
- ③ $48 \div 8$
- ④ $35 \div 5$
- ⑤ $21 \div 7$
- ⑥ $45 \div 9$
- ⑦ $30 \div 6$
- ⑧ $56 \div 8$

(2) 32cmのテープがあります。4cmずつに切ると、何本になるかをもとめる式を書きましよう。また、答えをもとめるには、何のだんの九九を使えばよいでしょうか。

式 $32 \div 4 = 8$

答え 8本、4のたんだん

- (3) ① $0 \div 6 = 0$ ② $0 \div 0 = 0$ ③ $9 \div 9 = 1$ ④ $5 \div 1 = 5$

(4) \square の中に、1, 2, 3, 4の中から数をえらんであてはめて、式をかきせしませましよう。答えは1つではないともあります。

- ① $\square \div 1 = 4$ (4) ② $\square \div 2 = 1$ (2) ③ $0 \div \square = 0$ (1, 2, 3, 4)

④ $\square \div \square = 1$ ()

7/29 (金) ④3けたの計算をしましょう。

①	6) 204	②	9) 333	③	7) 126
	18		27		7
	24		63		56
	24		63		56
	0		0		0
④	6) 234	⑤	9) 225	⑥	7) 413
	18		18		35
	54		45		63
	54		45		63
	0		0		0
⑦	9) 387	⑧	5) 190	⑨	8) 676
	36		15		64
	27		40		56
	27		40		56
	0		0		0

⑬3けたの計算をした。

④漢字練習をしよう。(7/30) (土) 4年

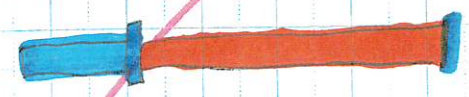
試	熱	安	茨	徳
合	熱	安	茨	徳
試	熱	安	茨	徳
合	熱	安	茨	徳
試	熱	安	茨	徳
合	熱	安	茨	徳
試	熱	安	茨	徳
合	熱	安	茨	徳
試	熱	安	茨	徳
合	熱	安	茨	徳

⑬漢字練習をした。

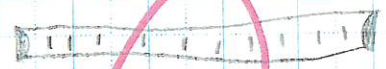
① とじこめた空気のせいで

活動 空気で、ほうで玉を飛ばして
みよう

おしほう



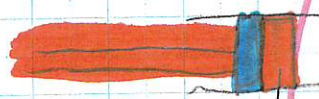
つ



玉

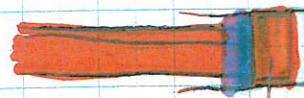


① つに後玉をうめて、おしほうで位置を調整する。



後玉

② 前玉をつつの前からうめる。



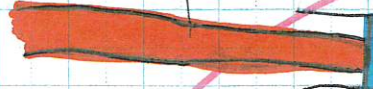
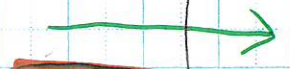
後玉



前玉

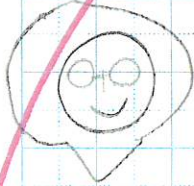
③ おしほうで後玉をおして、前玉を飛ばす。

おしほう



後玉

前玉



どんなときに玉がよく飛ぶのかな。

ポイント

飛んだときよりも、おしほうにわかるようにしておくことから始めよう。

たくさんできましたね。

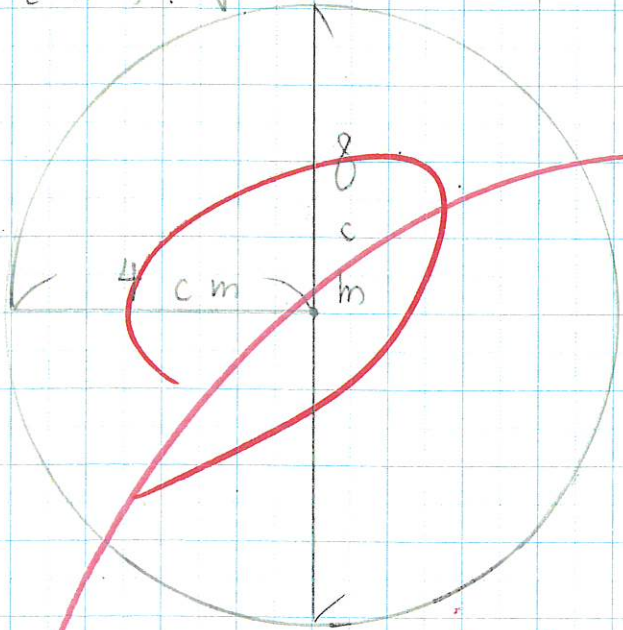


9/27

9/16

④ コンパスで円をかこう

4 cm の円



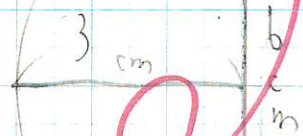
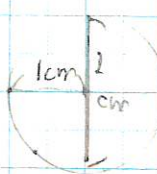
うまくかけましたね。

9/17

④

1 cm の円

3 cm



ふ コンパスで円をかけた

4年

9月17日 (金) 漢字 取

四季

開戦

客席

客席

客席

客席

最上階

最上階

名案名

名案名

四季

開戦

客席

客席

客席

客席

最上階

最上階

名案名

名案名

四季

開戦

客席

客席

客席

客席

最上階

最上階

名案名

名案名

四季

開戦

客席

客席

客席

客席

最上階

最上階

名案名

名案名

四季

開戦

客席

客席

客席

客席

最上階

最上階

名案名

名案名

四季

開戦

客席

客席

客席

客席

最上階

最上階

名案名

名案名

四季

開戦

客席

客席

客席

客席

最上階

最上階

名案名

名案名

四季

開戦

客席

客席

客席

客席

最上階

最上階

名案名

名案名

四季

開戦

客席

客席

客席

客席

最上階

最上階

名案名

名案名

四季

開戦

客席

客席

客席

客席

最上階

最上階

名案名

名案名

四季

開戦

客席

客席

客席

客席

最上階

最上階

名案名

名案名

四季

開戦

客席

客席

客席

客席

最上階

最上階

名案名

名案名

四季

開戦

客席

客席

客席

客席

最上階

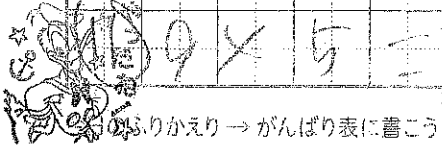
最上階

名案名

名案名

3
で
キ
ま
し
た

① $5 \times 6 = 30$	⑫ $2 \times 9 = 18$
② $7 \times 2 = 14$	⑬ $3 \times 8 = 24$
③ $3 \times 5 = 15$	⑭ $8 \times 4 = 32$
④ $6 \times 5 = 30$	⑮ $5 \times 2 = 10$
⑤ $2 \times 1 = 2$	⑯ $8 \times 5 = 40$
⑥ $3 \times 5 = 15$	⑰ $7 \times 6 = 42$
⑦ $9 \times 4 = 36$	⑱ $8 \times 9 = 72$
⑧ $8 \times 9 = 72$	⑲ $1 \times 2 = 2$
⑨ $6 \times 7 = 42$	⑳ $6 \times 7 = 42$
⑩ $8 \times 1 = 8$	㉑ $5 \times 2 = 10$
⑪ $9 \times 5 = 45$	㉒ $9 \times 9 = 81$



100

昔	昔	昔	昔	昔
無	無	無	無	無
森	森	森	森	森
泳	泳	泳	泳	泳
身	身	身	身	身
登	登	登	登	登

今日のふりかえり → がんばり表に書こう 漢がむすかしかつたて

100

21 国語 60分

①	系	蚕	頂	納	幼	勤
ろ	体系	養蚕	登頂	納納	幼幼	通勤
いろ	体系	蚕業	頂上	納期	幼子	通勤
いろ	生態系	蚕糸	山の頂	納未	幼幼	通勤
な漢字	系例	系	頂	納少	幼幼	通勤
字の	盟	仁	忠	継	熟	言心
使	同盟	仁	忠	継	半熟	月週
か	盟	義	実	書	熟練	刊刊
か	盟	仁	忠	列	熟未	会日
いた	友約	術	臣	列	知熟	誌誌
	臨	泉	敵	誠	収	延
	臨臨	泉	敵	天誠	誠	回收
	臨臨	泉	敵	天誠	誠	回收
	臨臨	泉	敵	天誠	誠	回收
	臨臨	泉	敵	天誠	誠	回收

9/28 算数 60分 すばらしい!!

おぼえているものを復習しよう。

①

② ③

④ ⑤

式 $1000 \div 8 = 125$

$780 \div 6 = 130$

8冊で1000円の1ー1の

答え方が悪い。

⑥ ⑦

式 $(12 + 6 + 0 + 14 + 10) \div 5$

$= 8.4$

答え 8.4人

⑧ ⑨

① 式 $7 \times 4 \div 2 = 14$

答え 14 cm

② 式 $(3 + 6) \times 3 \div 2 = 13.5$

答え 13.5 cm

⑩ 復習ができた。

9/24 漢字の使い方がわかりましたね。 ⑪

⑤ 崇拜 (すうはい) ④ した ③ 気安 (きやす) ② 意中 (いちゆう) ① 好感 (こうかん) ④ 言葉の意味を調べよう。

⑤ 尊いものとして、あがめ奉うこと。 ④ たいしく思う。尊敬して、そのまうにない。 ③ ど。気がつかなくてよく、気楽だと。 ② 心の中で思うこと。 ① 好ましいと思ひ感情。

言葉集を調べました。

自分に必要なことをがんばりましたね!!

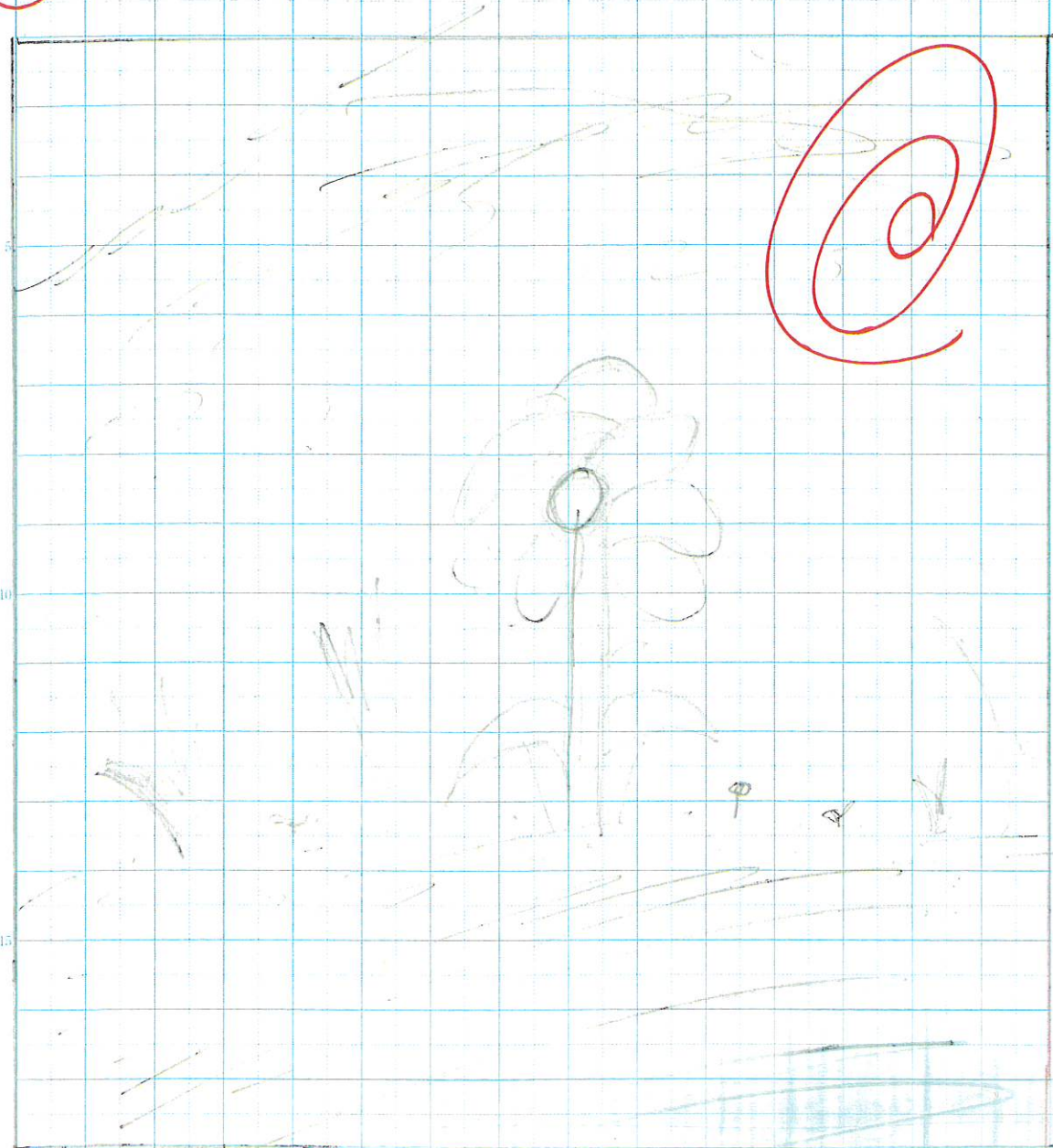
④ 必須 (ひつず) ③ 要 (かなめ) ② 肝心 (かんじん) ① 脱帽 (だつぼう) ④ 言葉の意味を調べよう。

④ 欠かれないこと。必ず用いるべきこと。 ③ の骨を留めるための、要点。いちばん下にある金目の。 ② 非常に大切なこと。 ① め相手(意)の手にかかないと自分で認め、敬意をし

言葉集を調べました。

9/22 ① I ② 60分

①黒で自然の絵をかこう。



場所 家の庭にある花

③黒で自然の絵が分けた。



6年

④さる ⑤体育? ⑥分

①運動会がかんぱりたいことをかこう。

かんぱりたいこと

・成績を言う時に返事は大きく言
って、発表するときには、ギリ
言う。

・ラジオ体操と時きちんとやっ

②かんぱりが分かりやすいようにや
る。

・いろいろなことでの最後のかたづ
けなどをかんぱる。

・いろいろなきょうぎでの学年
の応援をしたり自分たちがや
るときには、でもかんぱる。

③運動会がかんぱりたいことかか
けた。



9/24 さる6年生! この気持ちでかんぱろうね。よろしく! ④